

# Sueño Seguro

Condiciones para el colecho seguro

Si cumples las 7 condiciones podrás tener dulces sueños

1

**NO FUMAR**

Ni en casa  
Ni afuera



2

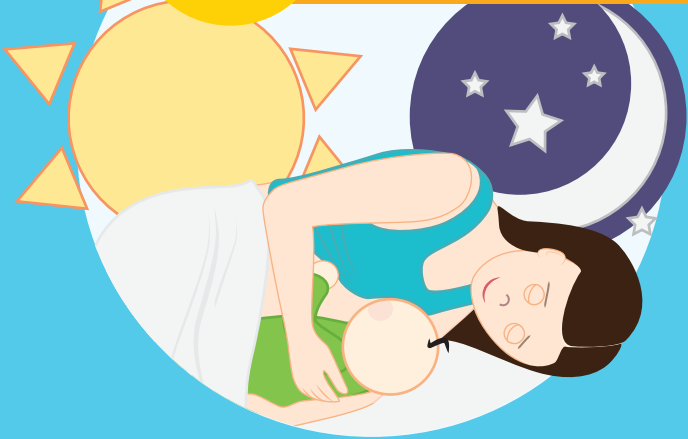
**PADRES SOBRIOS**

Ni alcohol  
Ni somníferos



3

**MADRE AMAMANTANDO**  
Día y noche



4

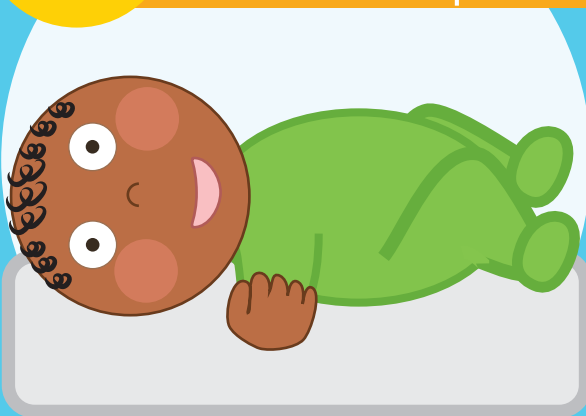
**BEBÉ SANO**

Nacido a término



5

**BEBÉ ACOSTADO**  
sobre su espalda



6

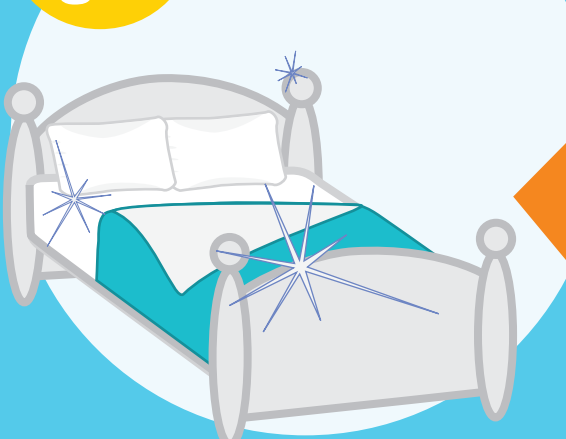
**SIN SUDOR**

Ni estar envuelto



7

**SUPERFICIE SEGURA**



Ni colchones blandos, ni almohadas extra,  
ni juguetes, ni mantas pesadas

Sin cuerdas ni lazos

Rellena las hendiduras: usa toallas o  
mantas de bebé enrolladas

Tapa al bebé sin taponarle la cabeza

Sweet Sleep

a la venta en  
[store.llli.org](http://store.llli.org)

